

## **CONTACT N°31** (Août 2009)

Chers amis,

Une fois n'est pas coutume.

Dans ce numéro de "Contact" nous n'allons pas, comme à l'habitude, vous donner des nouvelles des centres que nous aidons ... mais vous présenter un peu notre actualité.

### **ASSEMBLEES GENERALES.**

*Cette année, pour la première fois, nous avons tenu nos assemblées dans les locaux du siège Emmaüs à MONTREUIL SOUS BOIS, le 14 mai 2009.*

Pour répondre aux exigences de la Préfecture nous avons été obligés de convoquer une **ASSEMBLEE GENERALE EXTRAORDINAIRE** pour entériner notre changement d'adresse d'ALFORTVILLE à MONTREUIL SOUS BOIS.

Puis, comme chaque année, nous avons tenu notre **ASSEMBLEE GENERALE STATUTAIRE**  
Les rapports moral, financier et d'activité ont été présentés et adoptés.

Le tiers du Conseil d'Administration a été renouvelé.

Cette année nous avons enregistré les démissions de **MANZANO Consuelo** et de **MERANDON Daniel**.

Les membres sortants étaient **BLARY Joël** et **TEYSSÉDRE Ginette**.

Les candidats, **BLARY Joël**, **FAURE Zahra** et **TEYSSÉDRE Ginette** ont été élus ou réélus.



Suite à cette élection nous avons le plaisir de vous présenter le nouveau Conseil d'Administration de S.O.S. Boîtes de Lait.



*De gauche à droite :*

**Michel CHARLET** (Paris).

**Zahra FAURE** (Montreuil, Seine-Saint-Denis).

**Joël BLARY** (Rambervillers, Vosges).

**Marcel JEANNIER** (Pontarlier, Doubs).

**Pierre-Yves LEMARIE** (Saumur, Maine-et-Loire).

**Ginette TEYSSEUDRE** (Decazeville, Aveyron).

*Ne figurent pas sur cette photo :*

**Christophe DELTOMBE** (Paris), Président d'Emmaüs France.

**Jean ROUSSEAU** (Angers, Maine-et-Loire), Président d'Emmaüs International.

## **CONSEIL D'ADMINISTRATION.**

Traditionnellement l'Assemblée Générale est suivie d'un Conseil d'Administration permettant d'élire le Bureau Directeur.

Suite au vote, la composition du nouveau Bureau Directeur est la suivante :

*Président :* **Michel CHARLET**

*Trésorier :* **Marcel JEANNIER**

*Secrétaire :* **Zahra FAURE**



## SALON EMMAUS.

Comme chaque année, depuis sa création il y a 10 ans, nous étions présents au Salon 2009. Ce salon se tient traditionnellement au Parc des Expositions de la Porte de Versailles à Paris et, pour la deuxième année consécutive, nous avons bénéficié d'un stand indépendant.

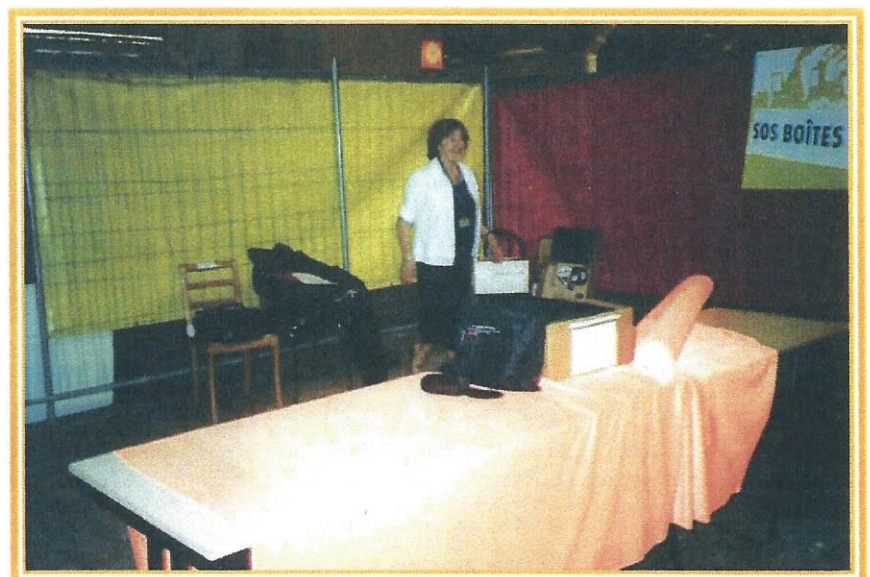
### Quelques images :



Comme chaque année Ginette apporte son aide.  
Après un lever à 04h00 du matin elle arrive à Paris, vers 10h00,  
aux Invalides.

Direction Porte de Versailles.

Où est notre stand et où a été déposé notre matériel ?  
Pour la 1<sup>ère</sup> fois le Salon se tient aussi au 1<sup>er</sup> étage où nous avons été placés.  
Les tables, chaises, cartons sont récupérés



Au passage le Comité de Saumur nous a donné un coupon de tissus pour la décoration



Il n'y a plus qu'à tapisser notre stand  
et à placer les affiches préparées à Montreuil.



Enfin à 18h00 le stand est décoré.  
Ginette est satisfaite et les dernières finitions seront pour demain

Dimanche matin 09h00.  
Mise en place des dernières affiches  
et des échantillons de lait et de  
complément nutritif.

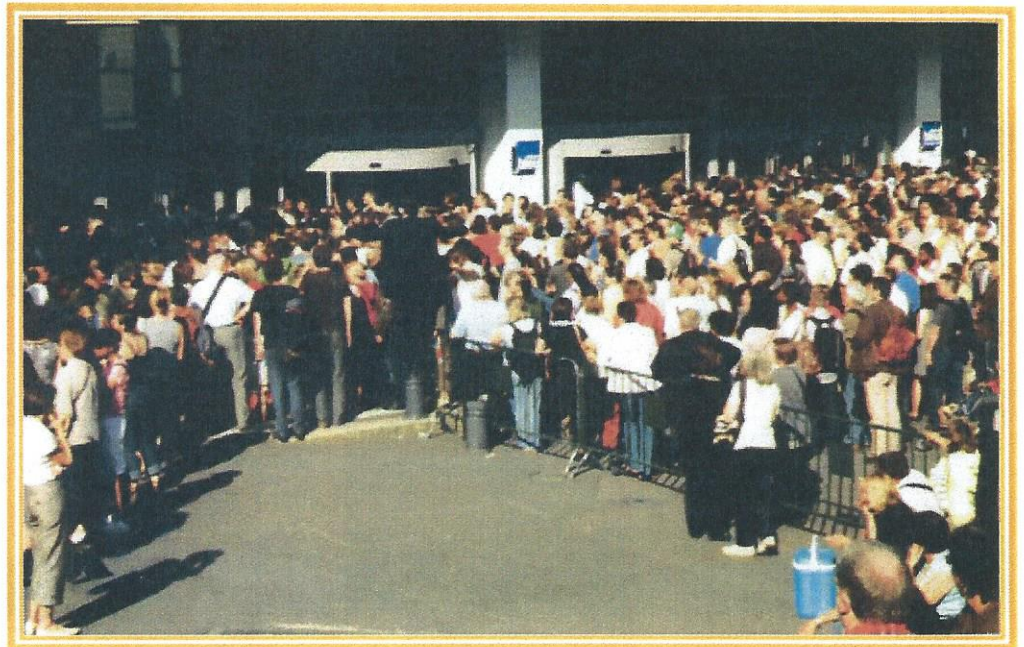




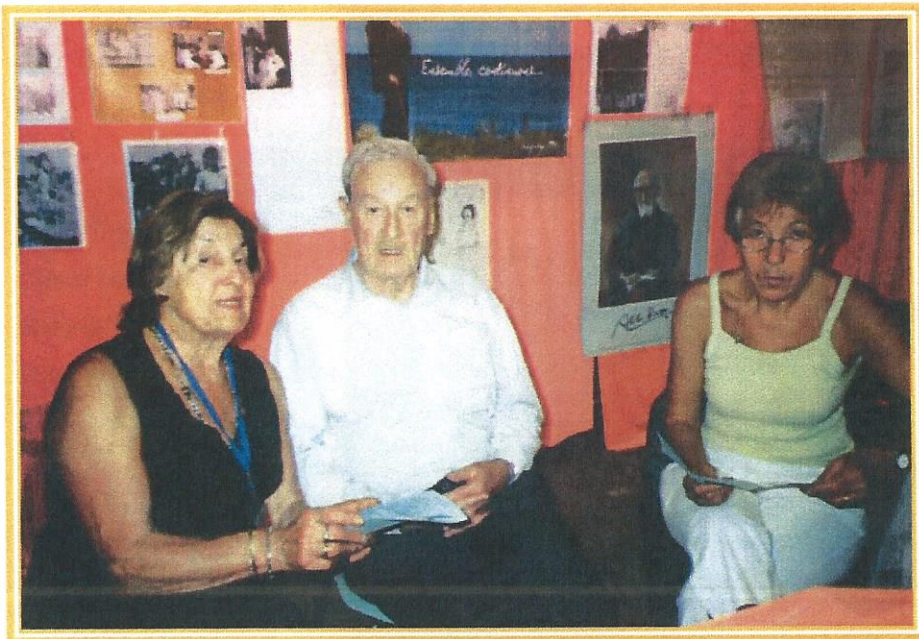


Dehors la foule  
attend  
l'ouverture des  
portes

Les visiteurs  
continuent  
d'arriver par  
le tunnel.

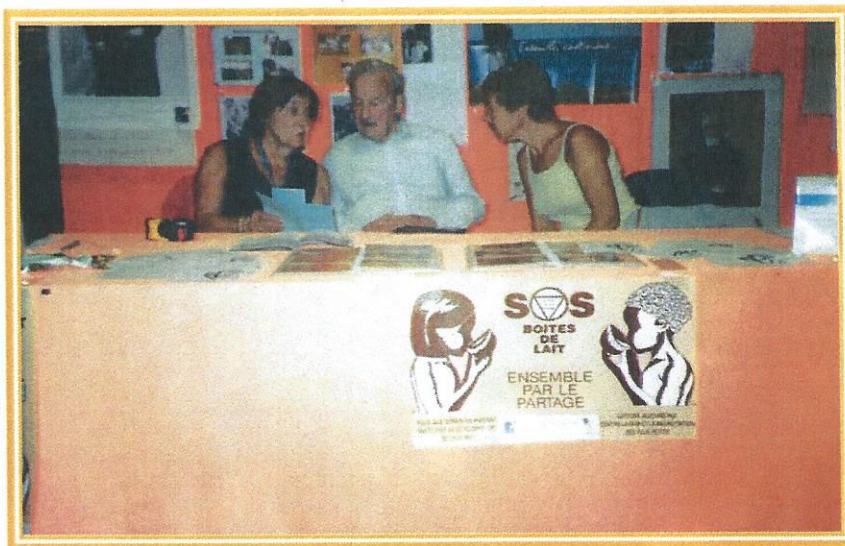
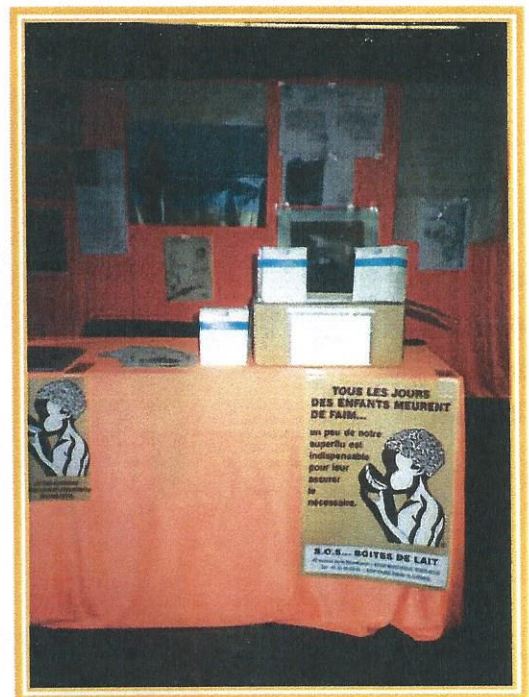






Dominique De NAZELLE, notre ancien Président, et Zahra notre nouvelle Secrétaire nous ont rejoints pour animer le stand et répondre aux nombreuses questions des visiteurs.

Cette fois nous sommes prêts ... et c'est l'ouverture des portes.



***Jusqu'à 19h00, heure de fermeture, il y aura 23.000 visiteurs.***